

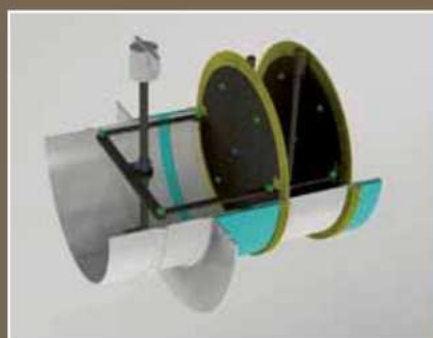
CB DOPPELKLAPPE INKLUSIVE ZUBEHÖR

CB DOPPELKLAPPE DIE ISOLIERENDE KLAPPE ZWISCHEN „WARM UND KALT“

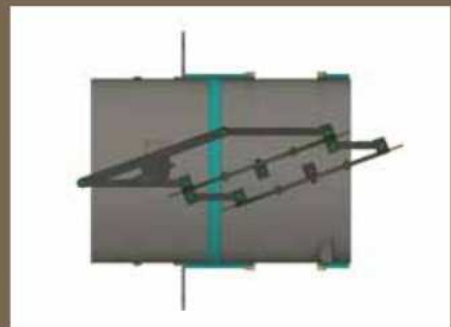
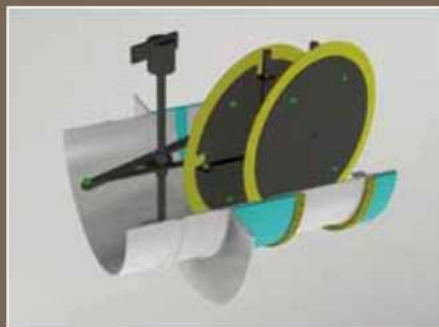
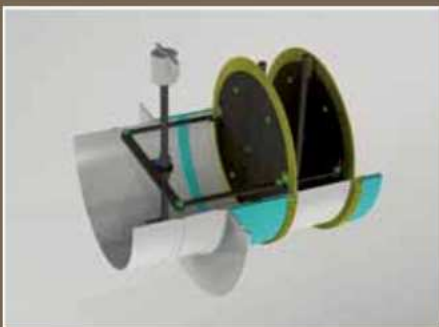
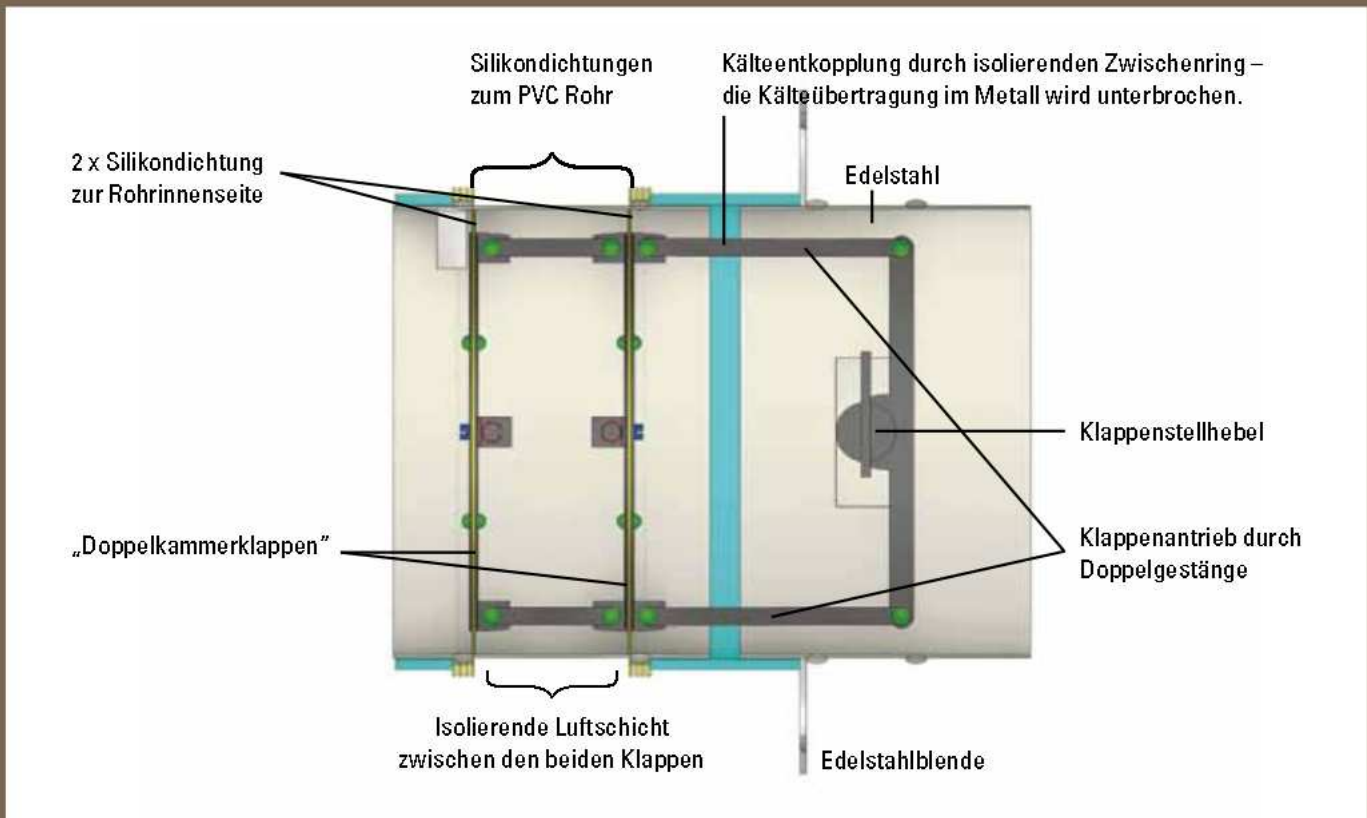
Immer dann, wenn eine Verbindung zwischen warmen und kalten Bereichen isolierend verschlossen werden soll, ist dies ein Fall für die CB Doppelklappe.



- **Dichtschließend – Kälteentkoppelt**
- **Wirkt Kondensatbildung und Energieverlust effektiv entgegen**
- **Inklusive PVC-Rohr und Außenluftgitter** (für den Einsatzbereich Außenwanddurchführung)
- **Inklusive Adapter** für Griffverlängerungen bzw. Aufnahme einer motorischen Steuerung
- **Zahlreiche Anwendungs- und Einsatzgebiete**
- **Verschiedene Durchmesser** (80, 100, 125, 150 mm)



CB DOPPELKLAPPE DIE TECHNIK

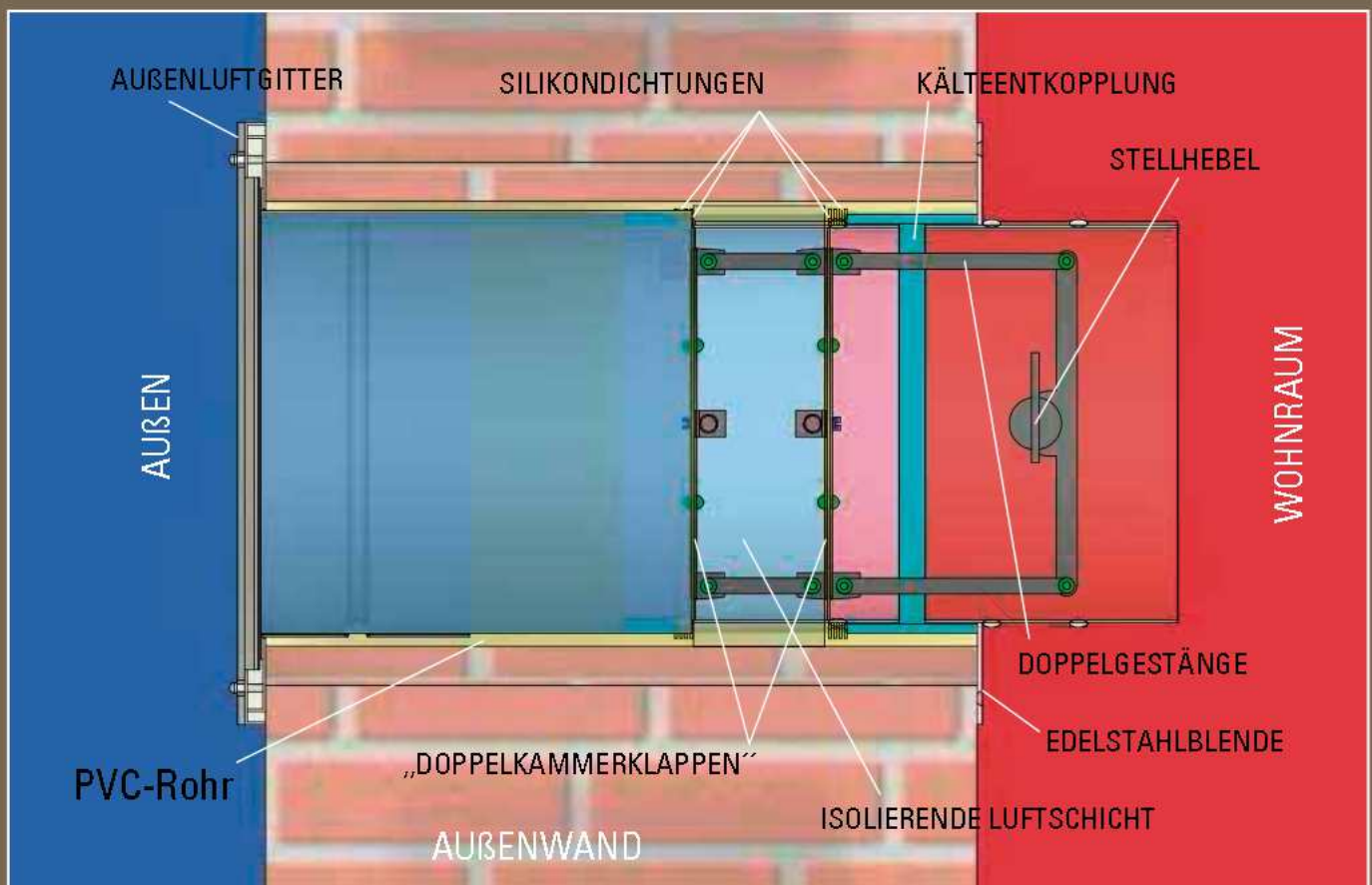


CB DOPPELKLAPPE DIE VORTEILE

CB DOPPELKLAPPE – Die Vorteile im Überblick

- Beide Klappen mit integrierter Silikondichtung für höhere Dichtigkeit
- Die stehende Luftschicht zwischen den Doppelklappen wirkt isolierend
- Kälteentkopplung des Doppelklappenmoduls mittels eingesetztem Kunststoffring
- Mögliche Klappensteuerungen: 1. Manuell durch Stellhebel (Stellhebel im Lieferumfang enthalten)
2. Automatisch durch Stellmotor (bauseits)
- Klappenantrieb durch Doppelgestänge
- Doppelklappenmodul aus Edelstahl
- Materialübergänge mit Silikon abgedichtet
- Montage mittels Kernbohrung 180 – 200mm (Bei Einsatz Außenwand)
- Erhältlich in den Stützendurchmessern: 80/100/125/150mm

Schema „Wärmeübergang an der Außenwand“



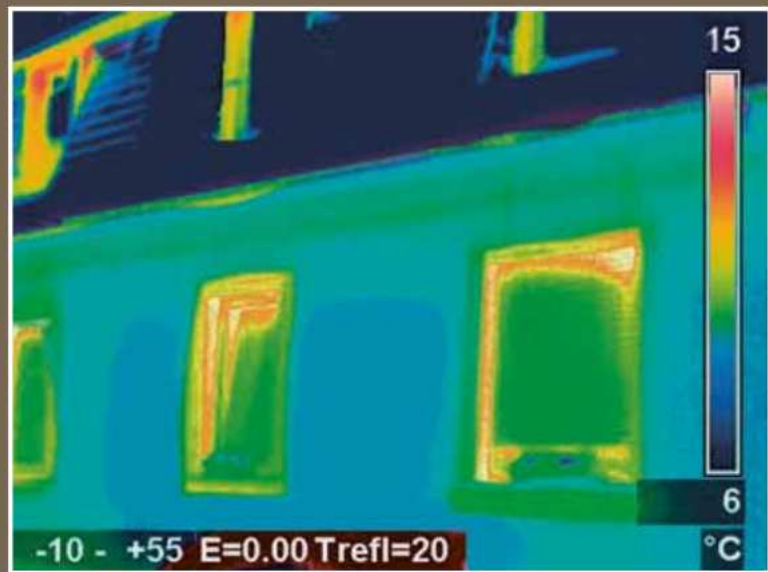
CB DOPPELKLAPPE ANWENDUNGSGEBIETE

CB DOPPELKLAPPE DIE ISOLIERENDE KLAPPE ZWISCHEN „WARM UND KALT“

Immer dann, wenn eine Verbindung zwischen warmen und kalten Bereichen isolierend verschlossen werden soll, ist dies ein Fall für die CB Doppelklappe.

Zahlreiche Anwendungsgebiete

· Lüftungskanäle
· Warmluftkanäle
· Dunstabzugshauben
· Wohnraumlüftung
· Kellerlüftung
· Spitzbodenlüftung
· Heizraumlüftung
· Verbrennungsluftversorgung/ Verbrennungsluftöffnung
· Ölheizungen
· Gasheizungen
· Pelletheizungen
· Hackschnitzelheizungen
· Einzelfeuerstellen



Bitte beachten Sie:

Bzgl. der Installation sind unbedingt die baurechtlichen Vorgaben des jeweiligen Landes/Bundeslandes bzgl. des jeweiligen Anwendungsgebietes der Luftklappen zu beachten! Für Rückfragen wenden Sie sich bitte an die zuständige Behörde. Bei Rückfragen zur Anwendung in Zusammenhang mit der Verbrennungsluftversorgung/Verbrennungsluftöffnung für Heizungsanlagen bzw. Einzelfeuerstätten erteilt in vielen Ländern der zuständige Schornsteinfeger Auskunft über die jeweiligen gültigen gesetzlichen Vorschriften. Weitere Informationen siehe letzte Seite (Seite 6, in der Rubrik Hinweise).